

avant...

D'une superficie totale de 5 150 m² environ, la décharge recevait régulièrement une quantité importante de matériaux (gravats de lotissement en construction principalement) permettant de recouvrir l'ensemble des dépôts. Après diagnostic du site, la surface se présentait comme une plate-forme relativement bien nivelée, sur laquelle était déposés de petits monticules d'encombrants. Le front de dépôt mesurait environ 5 mètres de haut.

...après

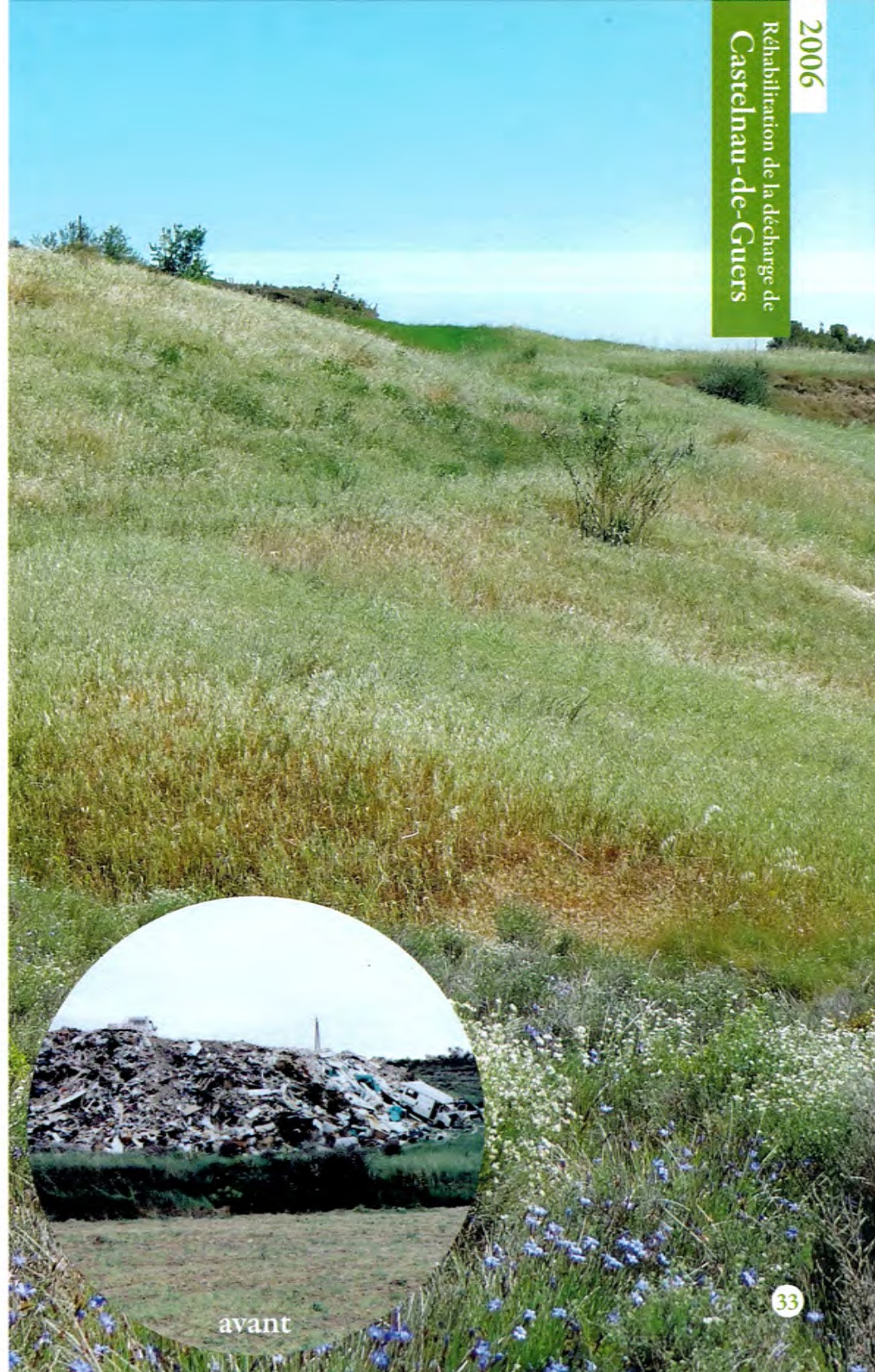
La réhabilitation a nécessité :

- la suppression des encombrants (50 m³),
- une mise en remblais des déblais (7 720 m³),
- le reprofilage et le nivellement du dépôt (6 301 m²),
- le reprofilage des talus (sur 300 ml),
- la création d'un fossé périphérique permettant la collecte des eaux de ruissellement (sur 230 ml),
- la mise en place de la couche de fermeture en matériaux peu perméables (1 800 m³),
- la mise en place d'une couche de terre végétale (7 200 m³),
- la réalisation du compactage de la couche de finition (sur 9 200 m²),
- la suppression des accès (merlon fossé sur 15 ml).

Livrée le 9 novembre 2006,
 le coût de la réhabilitation s'est
 élevé à 133 821,64 € TTC.

AUJOURD'HUI

Cela ne saute aux yeux que dans la mesure où l'on décide d'y regarder de plus près, mais l'ancienne décharge de Castelnau-de-Guers offre la vision d'un site imposant et surabondant de flore. En un coup d'œil, vous apercevrez désormais une végétation drue qui foisonne de haut en bas de la montagne artificielle. Un lieu sur lequel cohabite des espèces végétales opulentes et touffues qui ont participées à l'exubérance de l'endroit.



avant